

# DORF SUCHT ÄRZTE/INNEN FÜR EINE GEMEINSCHAFTSPRAXIS

Sonnendorf, Baron-Riederer-Straße 53-55 in 83337 Schönau

Für unser dörfliches Gesundheitszentrum in Schönau (Ndb.), das aus einer Gemeinschaftspraxis mit Physiopraxis (bereits vergeben), Trainingsbereich (bereits vergeben) und Apotheke (optional) bestehen soll, wird zum nächstmöglichen Zeitpunkt eine/ein Hausärztin/Hausarzt auch Teilzeit gesucht.

## Wir bieten:

Moderne Praxisräume, die umweltfreundlich in energiesparender und ökologischer Holzbauweise gebaut wurden. Die Räumlichkeiten befinden sich in Schönau, einer Nachbargemeinde der Kreis- und Hochschulstadt Pfarrkirchen.

Die Praxisräume befinden sich nahe dem Ortszentrum, in der Baron-Riederer Str. 53 mit direkt angrenzenden gebührenfreien Parkplätzen. Die Räume sind großzügig, ebenerdig und barrierefrei erreichbar.

Zum Einstieg wird ein Mietzuschuss für die ersten zwei Jahre gewährt. Ebenso halten sich die Nebenkosten in Grenzen, denn:

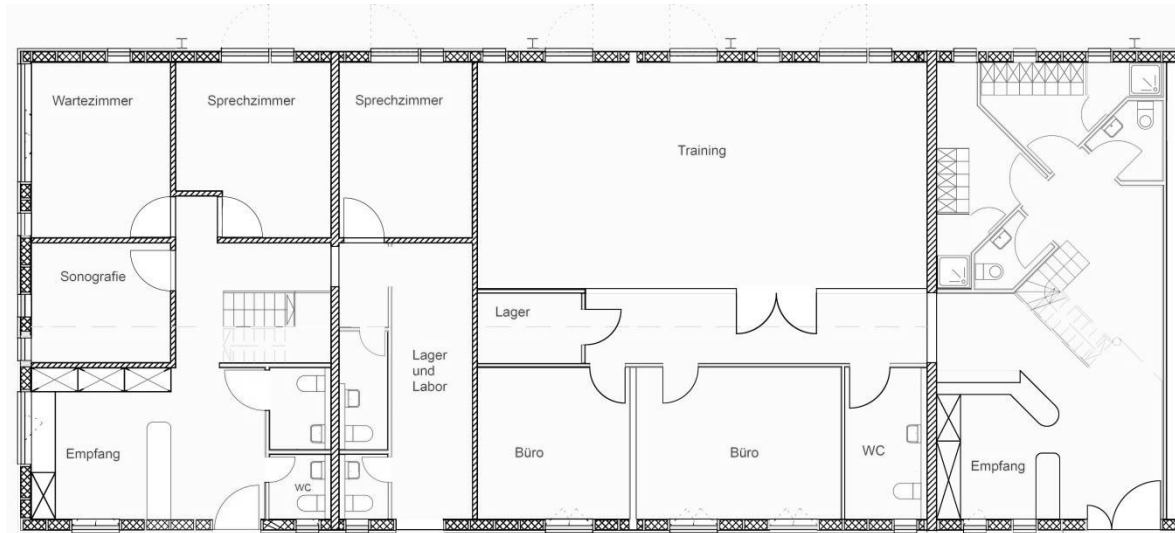
Das dörfliche Gesundheitszentrum liegt im sogenannten Sonnendorf von Schönau und entspricht sehr gut dem modernen Lebensstil. Hier wird so viel klimafreundlicher Strom durch Sonnenenergie hergestellt, dass 200 Haushalte damit versorgt werden können. Alle Gebäude des Sonnendorfes gehen sparsam mit Heizenergie um. Die Heizzentrale, die auch die angebotenen Räume beheizt, nutzt auch Sonnenenergie zur Heizungsunterstützung. Des Weiteren werden die Gebäude des Sonnendorfes von einer Photovoltaikanlage, sowie einem Blockheizkraftwerk mit Strom und Wärme versorgt.

Gerne unterstützen wir Interessentinnen/Interessenten einer Gemeinschaftspraxis in Schönau auch bei der Beantragung von Fördermitteln in Bezug auf die Hausarztpraxis, bei der Wohnungssuche, oder auch bei der Arbeitsplatzsuche für den Partner.

## Realisierbare Beispiele für das Gesundheitszentrum im Sonnendorf

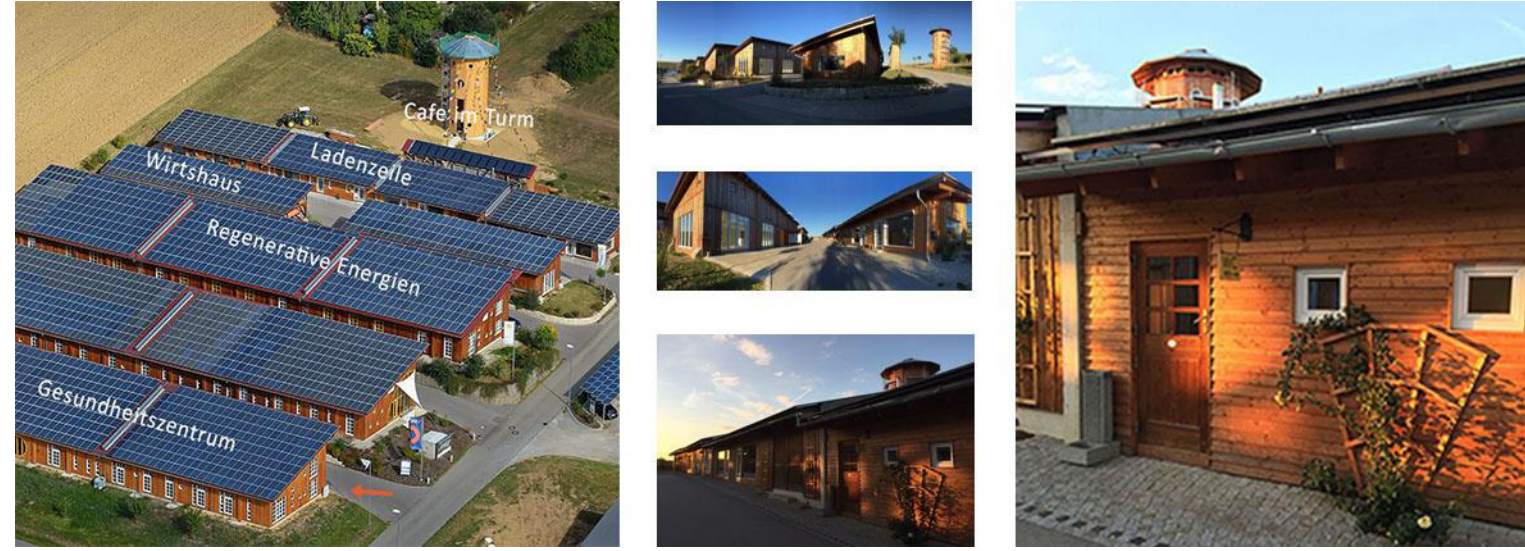


## Grundriss



Erdgeschoß

## Übersicht



## Die Gemeinde Schönau

Die niederbayerische Gemeinde Schönau liegt im Landkreis zwischen Landshut und Passau, ca. 10km nordwestlich der Kreis- und Europahochschulstadt Pfarrkirchen.



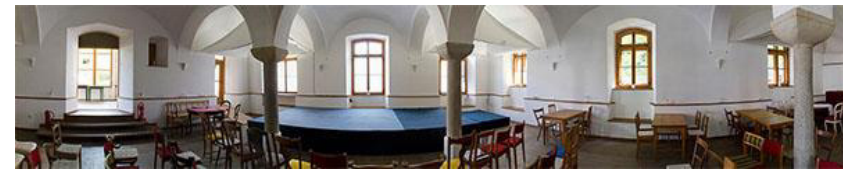
www.gemeinde-schoenau.de  
Einwohnerzahl: 1900  
Kein Hausarzt in der Gemeinde, Krankenhäuser in Pfarrkirchen und Eggenfelden  
Anbindung: Busverbindung Pfarrkirchen-Schönau; Eggenfelden-Schönau.

**Einrichtungen der Daseinsvorsorge:**  
Supermarkt, Bäckerei, Metzger  
Gaststätten, Handwerks- und Mittelstandsbetriebe  
gut ausgebautes Internet

## Kultur:



Das Wasserschloss Schönau stammt aus dem Mittelalter und wurde im Historismus überformt. Die angrenzende Parkanlage wurde 1867 von Carl von Effner, dem Königlich Bayerischen Hofgarden- direktor gestaltet. Das Vorbild zum Entwurf des Parks war der Englische Garten in München.



Der Posthalterstadl ist ein historisches Gebäude in Schönau, das der Verein Lebensraum Rottal betreibt. Mit seinem anspruchsvollen kulturellen Angebot ist der Posthalterstadl ein Treffpunkt für Jung und Alt.

## Sonnendorf Schönau:

Dipl. Ing. Thom Setzermann  
Baron-Riederer Str. 48 ✦ 84337 Schönau  
Telefon 08726 96 88 603  
Email: tsetzermann@t-online.de

## Gemeinde Schönau

Robert Putz, 1. Bürgermeister  
Bachhamer Str. 22 ✦ 84337 Schönau  
Telefon 08726 96 88 10  
Email: robert.putz@schoenau.bayern.de